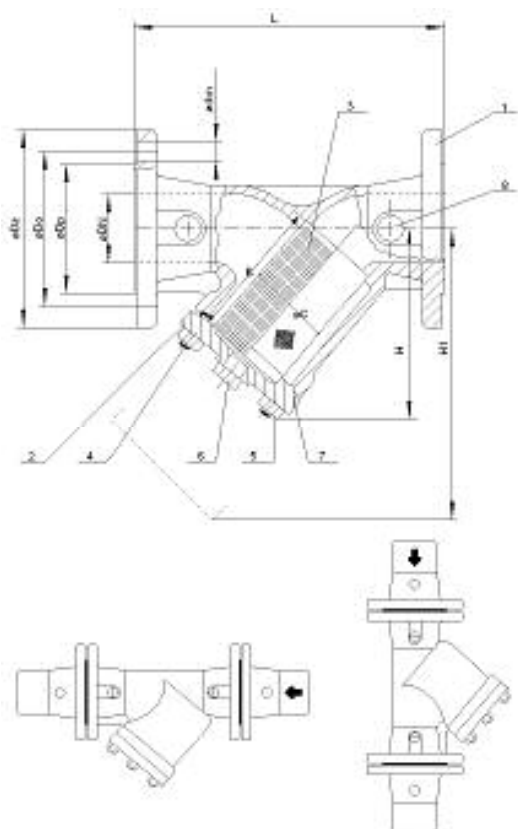


FILTRO A Y IN GHISA SFEROIDALE PN 16



Pos.	Componenti	Materiale
1	Corpo	500-7 (GGG50)
2	Cappello	500-7 (GGG50)
3	Cestello	X 5 CrNi 18-9
4	Prigionieri	8.8
5	Dadi esagonali	8
6	Tappo di spurgo	Acciaio
7	Guarnizioni	Grafite + CrNi

Impiego
Acqua industriale fredda e calda, vapore, aria, fluidi non aggressivi.

Cestello			
Lamiera	DN 15 ÷ 300	Mesh: Ø 0,6	Mesh/cm ² : 100
	DN 350 ÷ 400	Mesh: Ø 3,1	Mesh/cm ² : 3

Pressione/Temperatura							
Bar	16	16	15,2	14,4	12,8	11,2	8,8
°C	-10	120	150	200	250	300	350

Prova pressione	
Corpo	2,40 Mpa
Sede	1,76 Mpa

Flange	
ISO 7005 / DIN 2501 - 2526	

Scartamento	
EN 558-1: 1 (DIN 3202 T1:F1)	

Tappo di spurgo	
DN 15 ÷ 50	G 3/8"
DN 65 ÷ 200	G 1/2"
DN 250 ÷ 400	G 1"

DN mm	L mm	Dz mm	Dp mm	Do mm	nx d mm	g mm	f mm	B mm	C mm	H mm	H1 mm	Peso Kg	Kv m3/h
15	130	95	45	65	4x14	14	2	56	23,0	90	135	2,6	5,7
20	150	105	58	75	4x14	16	2	68	28,0	100	150	3,0	10,4
25	160	115	68	85	4x14	16	2	82	36,0	115	180	4,3	16,4
32	180	140	78	100	4x18	18	2	98	42,0	135	215	6,8	27,3
40	200	150	88	110	4x18	18	3	114	50,0	150	240	8,8	46,8
50	230	165	102	125	4x18	20	3	119	61,5	160	250	11,0	64,7
65	290	185	122	145	4x18	20	3	134	78,5	180	285	16,8	86,9
80	310	200	138	160	8x18	22	3	149	89,5	215	330	19,5	107,9
100	350	220	158	180	8x18	24	3	169	109,5	235	365	34,0	217,0
125	400	250	188	210	8x18	26	3	199	137,5	280	425	42,5	307,8
150	480	285	212	240	8x22	26	3	224	160,0	320	480	56,0	436,7
200	600	340	268	295	12x22	30	3	284	210,0	405	610	110,0	789,2
250	730	405	320	355	12x26	32	3	434	258,0	540	915	165,0	1061,0
300	850	460	378	410	12x26	32	4	555	308,0	680	1110	285,0	1250,0
350	980	520	429	470	12x28	36	4	640	365,0	755	1200	373,0	1800,0
400	1100	580	480	525	16x31	38	4	695	415,0	835	1320	461,0	2200,0

I DATI QUI RIPORTATI SONO SOLO INFORMATIVI E SOGGETTI A VARIAZIONI.