



KELLER SpA
per le tecnologie manometriche

Cosa,
come e perché della

Serie DCX

Linea di prodotti Serie DCX



- Rilevatore autonomo di dati
- Rilevatore di dati per livelli idrici
- ParaPioggia DCX-RC
- Unità di trasmissione dati a distanza



Rilevatore Autonomo di Dati

Serie DCX 16 / DCX18 Eco / DCX22

- ✓ Pressione assoluta
 - ✓ Profondità di installazione variabile (fino a 100mH₂O)
 - ✓ Si possono registrare dati di pressione e di temperatura
 - ✓ Precisione 0,1%
 - ✓ Lettura dei dati via cavo
 - ✓ Strumento autonomo: con tutto il necessario integrato
 - ✓ Durata della batteria: ca. 10 anni con un ciclo di 1 misurazione / ora
 - ✓ Batteria ricaricabile (DCX18 Eco)
- Occorre uno strumento aggiuntivo per rilevare la pressione barometrica



Rilevatore Autonomo di Dati



Serie SG (misura di pressione a riferimento sigillato)

- ✓ Pressione assoluta
- ✓ Precisione 0,1%
- ✓ Lettura dei dati via cavo
- ✓ Durata della batteria: ca. 10 anni con un ciclo di 1 misurazione ogni ora
- ✓ Profondità di installazione variabile (fino a 100mH₂O)
- ✓ Si possono registrare dati di pressione e di temperatura

- Occorre uno strumento aggiuntivo per rilevare la pressione barometrica



Rilevatore Autonomo di Dati

Serie VG (misura di pressione a riferimento aperto)

- ✓ Precisione 0,1%
- ✓ Lettura dei dati via cavo
- ✓ Pressione barometrica compensata tramite un tubo capillare
- ✓ Profondità di installazione variabile (fino a 100mH₂O)
- ✓ Si possono registrare dati di pressione e di temperatura
- ✓ Adatto per misurazioni di livello ad alta precisione e con un intervallo di variazione ridotto
- ✓ Dispositivo per la lettura dei dati collocato sulla sommità del pozzo di trivellazione
- ✓ Durata della batteria: ca. 10 anni con un ciclo di 1 misurazione ogni ora



Rilevatore Autonomo di Dati

Serie AA (valori assoluti - valori assoluti)

- ✓ Pressione assoluta / pressione barometrica
- ✓ Profondità di installazione variabile (fino a 10mH₂O)
- ✓ Precisione 0,1%
- ✓ Si possono registrare dati di pressione e di temperatura
- ✓ Lettura dei dati via cavo
- ✓ Durata della batteria: ca. 10 anni con un ciclo di 1 misurazione ogni ora
- ✓ Sensore di livello nel compartimento inferiore, circuiti elettronici, batteria e sensore barometrico in alto nel vano batteria



Applicazioni più rilevanti del DCX22-AA

Per **acque reflue** si intende il riversamento dell'acqua di scarico in eccesso, nelle sorgenti d'acqua naturali. Somigliano a una valvola di sovrappressione in un sistema di scarico.



Durante un allagamento di questo tipo si misurano i livelli dell'acqua, trasformati successivamente in misure di flusso.

Questi dati ci offrono una buona rappresentazione dell'interno del sistema di scarico, che a sua volta consente un controllo migliore dell'inquinamento.

DCX22-AA usato in funzione di collettore fognario



- ✓ Registrazione delle acque reflue riversate
- ✓ Installazione nei sistemi fognari
- ✓ Attivazione tramite innesco ad evento
- ✓ Possibilità di combinazione con il ParaPioggia
- ✓ Report automatico delle acque reflue





Applicazioni più rilevanti del DCX22-AA

Il monitoraggio dei livelli delle acque freatiche

è importante per un'efficiente gestione dell'acqua,
come ad esempio:

- ✓ idratazione del terreno,
- ✓ risparmio dell'acqua,
- ✓ consolidamento degli argini
- ✓ estrazione di acqua potabile





Serie DCX utilizzate come registratori di dati dei livelli delle acque freatiche

- ✓ Registrazione del livello delle acque freatiche
- ✓ Installazione nei pozzi di trivellazione
- ✓ Attivazione tramite un timer
- ✓ Attivazione ad evento per misurazioni speciali





Modalità di misurazione e caratteristiche del registratore di dati delle acque freatiche

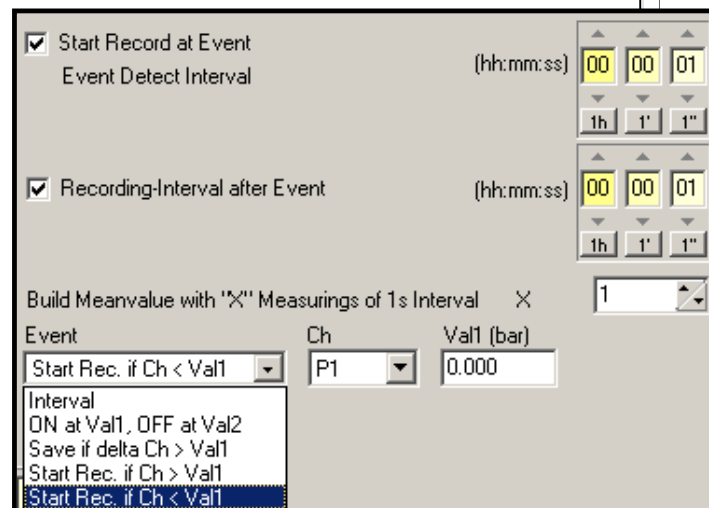
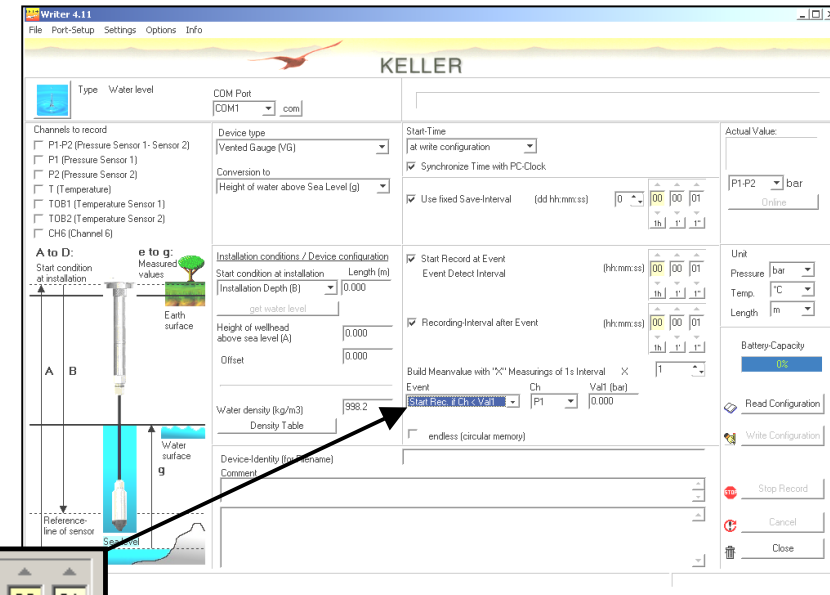
- ✓ Misurazione regolare del livello a intervalli fissi
- ✓ Misurazione regolare del livello a intervalli fissi, in rapporto all'estremità superiore del pozzo di trivellazione o al livello del mare
- ✓ Misurazioni dei livelli durante il pompaggio
(delta p, uguale all'asse temporale logaritmico)
- ✓ Attivazione del registratore quando il livello supera un valore pre-impostato (evita di registrare valori nulli durante le stagioni secche)
- ✓ E' offerta anche la funzione di allarme in combinazione con il nostro GSM-2

Registrate i vostri eventi



Software di facile utilizzo, con numerose funzioni come ad esempio:

- registrazione perpetua
- intervallo di salvataggio continuo
- registrazione controllata ad evento



Serie DCX 16 & 22

Aspetti Commerciali



- ✓ **Consegna del pacchetto completo:**
tutto quel che occorre al cliente (cavo, software, batterie)
è incluso nella consegna
- ✓ Compensazione barometrica nel registratore di dati
- ✓ Dispositivo per la lettura dei dati collocato sulla cima del pozzo di trivellazione
- ✓ Software facile da usare
- ✓ Software disponibile per unità Windows e WindowsCE (PocketPC)

Serie DCX 16 & 22

Aspetti Commerciali



- ✓ **Design robusto e compatto**
- ✓ 10 anni di durata della batteria
- ✓ batteria sostituibile
- ✓ linea di prodotti espansibile:
ad es. modem, registratore di dati pluviali





Differenze tra DCX22-AA / DCX22-VG



DCX22-AA

- Precisione 0,1%
- IP68
- Lunghezza del cavo limitata e fissa
- Intervallo di misurazione minimo 5mH₂O

DCX22-VG

- Lunghezza del cavo non limitata
- Precisione 0,1%
- Intervallo di misurazione minimo 2mH₂O
- IP65
- Elevata stabilità





Guida alle applicazioni del DCX22

| Guida alle applicazioni del DCX22 | | | | |
|--|----------|-------|--------|----------|
| Applicazione | DCX22-AA | DCX-G | DCG-SG | DCX16-VG |
| Pozzo di trivellazione | X | X | X | X |
| Pozzo di trivellazione allagabile | X | X | X | - |
| Pozzo di trivellazione permanentemente allagato | - | X | X | - |
| Pozzo di trivellazione con compensazione barometrica | X | - | - | X |
| Misurazione regolare del livello ad alta precisione | - | - | - | X |
| Misurazione regolare del livello con compensazione barometrica | X | - | - | X |
| Intervallo di misurazione ridotto | - | - | - | X |
| Acque reflue | X | - | - | - |

Unità GSM2 per la Trasmissione dei Dati a Distanza



Le applicazioni principali del GSM-2
sono le misurazioni dei livelli in

✓ acque di scolo

✓ acque freatiche

✓ serbatoi

✓ approvvigionamenti idrici

✓ pozzi

✓ pozzi di perforazione





Unità GSM2

per la Trasmissione dei Dati a Distanza



- ✓ **Sicurezza dei dati**

I dati sono rilevati in maniera indipendente

- ✓ **Risparmio sui costi**

Non si producono più costi di viaggio e di manodopera per raggiungere lontane postazioni di rilevazione.

- ✓ **A prescindere dalle condizioni meteo**

Le misurazioni vengono effettuate con qualsiasi condizione meteo si presenti.

Unità GSM2



- ✓ comunicazione senza fili
- ✓ non occorre manutenzione, la batteria durerà per anni
(ad es. 1 misurazione all'ora + 1 trasmissione al giorno > 10 anni)
- ✓ configurabile a distanza
- ✓ modulo GSM e registratore di dati in una stessa unità
- ✓ trasmissione dei dati efficiente in termini di costo (e-mail)
- ✓ **rapporto** ottimale prezzo / prestazioni
- ✓ 2 sonde per GSM
- ✓ software gratuito



state ancora effettuando misurazioni...



...o vi state già godendo la vita ?

Contatto

KELLER Italy S.r.l.

Tel. 800.78.17.17 - Fax. 800.78.17.18

Email: g.ferraro@keller-druck.com

Nel caso non foste abilitati alla composizione di numeri verdi, potete contattarci ai seguenti numeri
Tel : +41(0) 52 235 25 61 – Fax : +41 (0) 52 235 25 07



Sig. Gianni Ferraro
(Direttore Tecnico Commerciale Italia)

the love for perfection 

KELLER SpA

per le tecnologie manometriche

