

UNITÀ PER LA TRASMISSIONE DI DATI A DISTANZA & DATALOGGER GSM-2

FUNZIONAMENTO A BATTERIA, ADATTO ALL'USO CON TUBI DA 2"

Sono finiti i tempi in cui ogni giorno dovevate correre da una postazione di misurazione all'altra, con ogni condizione climatica, per registrare l'ultimo livello idrico o per leggere gli apparecchi installati per la registrazione dei dati. Ora il GSM-2 invia i dati di misurazione tramite e-mail o SMS direttamente al vostro ufficio o dovunque voi vi troviate.

Il GSM-2, facile da installare, invia i dati registrati tramite e-mail (attraverso una connessione Internet-GPRS) o tramite SMS. La trasmissione dei dati avviene in entrambe le direzioni, ovvero da e verso il modulo GSM. Pertanto è possibile anche configurare l'apparecchio a distanza.

I principali campi di applicazione del GSM-2 sono le misurazioni del livello delle acque freatiche e le misurazioni dei livelli di riempimento.

Il GSM-2 offre le seguenti funzioni:

- Funzionamento a batteria (basso consumo di corrente; durata fino a 10 anni)
- Diametro minore di 2" (si adatta ai convenzionali tubi per idrometri; protezione contro gli atti vandalici)
- Batteria e antenna integrate nell'alloggiamento
- Vari tipi di interfaccia-sensore
- Sensore incorporato per la pressione atmosferica

Il software PC GSM-2-DataManager, facile da usare e disponibile gratuitamente, funziona da unità centrale di controllo, gestione e organizzazione. Serve a raccogliere e a visualizzare i dati di misurazione, che vengono memorizzati in una banca dati MySQL.

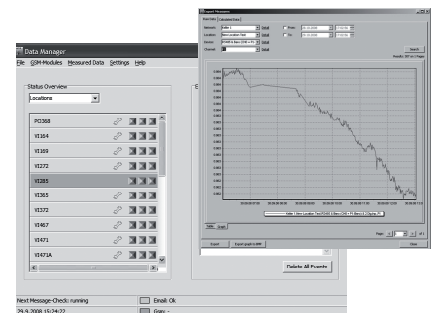
Funzioni differenti per l'esportazione dati e vari servizi internet consentono anche a terzi di accedere ai dati, e di integrarli nei sistemi di registrazione dati in loro possesso.

Funzioni principali del GSM-2-DataManager:

- Registrazione automatica di nuove postazioni di misurazione
- Controllo delle postazioni di misurazione
- Configurazione a distanza (come ad es. intervalli di misurazione, intervalli di trasmissione, ecc.)
- Esportazione dati automatizzabile
- Panorama dei diagrammi di dati



GSM-2



Software PC GSM-2 DataManager

Specifiche

Connessione	Per sonde idrometriche della Serie 30 oppure per Datalogger DCX con interfaccia digitale RS485
Classe di protezione	IP65
Alimentazione	Batteria al litio DD 3,9 V / 32 Ah
Durata della batteria *	Fino a 10 anni con 1 misurazione all'ora e 1 trasmissione al giorno
Banda GSM	Quad 850/900/1800/1900 MHz
Opzioni di trasmissione	E-mail (SMTP e POP3), SMS e connessione di dati (V.32 / V.110)
Attacco per l'antenna	Presca SMA
Alimentazione dei sensori	12 V / 5 V / 3,7 V
Interfaccia	RS 485 KELLER-BUS / 2 ingressi di alimentazione (0...2,5 V, 10 bit) / 2 ingressi digitali / a richiesta: SDI-12, ...
Campo di temperatura	-20 ... 50 °C
Intervallo minimo di misurazione / trasmissione	1 minuto
Alloggiamento	Acciaio inossidabile 316L (DIN 1.4435)
Dimensioni alloggiamento	48 x 330 mm (diametro x lunghezza)
Sensore integrato per la pressione atmosferica:	
precisione / risoluzione	standard ± 0,5 mbar (-20...40 °C) / standard 0,2 mbar
stabilità di lunga durata	standard ± 1 mbar (12 mesi)
precisione temperatura	standard ± 1 °C, risoluzione standard 0,2 °C

* Influssi di fattori esterni possono ridurre la durata

