

SCAMBIATORI - BOLLITORI - SERBATOI
Exchangers - Boilers - Tanks



LA PRODUZIONE
The Production

dal 1968



dal 1968



SCAMBIATORI - BOLLITORI - SERBATOI

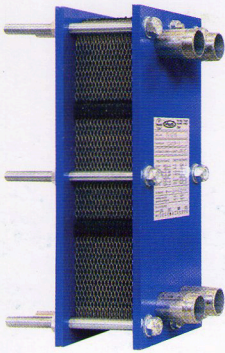
Pacetti nasce nel 1968 come azienda produttrice di serbatoi e cisterne cilindriche e ovali per contenimento di liquidi vari. Negli anni '70 inizia la produzione su vasta scala di termoaccumuli e bollitori a serpentina estraibile zincati e smaltati per lo stoccaggio e la produzione di acqua calda sanitaria. Negli anni '80 l'azienda orienta i suoi cicli produttivi su una vasta gamma di scambiatori a piastre, prodotto che oggi ha diffuso in Italia ed in molti paesi esteri. Negli anni '90, consolidati i prodotti sopra citati, grazie all'esperienza acquisita in materia, sempre e comunque attenta all'evoluzione della tecnica, orienta i suoi progetti anche nel settore "condizionamento" realizzando i gruppi di pompaggio (o kit idronici) denominati POLARIS. Dal 2000 l'azienda **Pacetti** ha ottenuto la certificazione di qualità UNI EN ISO 9001:2000 che conferma l'affidabilità del processo produttivo, tecnico, commerciale e distributivo. Dal 2002 ha ottenuto la certificazione "PED" (CE) relativa alla produzione degli scambiatori a piastre. L'obiettivo di oggi è migliorare il domani, continuando a proporre sul mercato prodotti ancora più innovativi per garantire sempre più qualità.

***Pacetti** was born in 1968 as producer of cylindrical and oval tanks for the storage of different types of liquid. During 1970's the Company started with a large-scale production of thermal storage tanks and water heaters provided with removable galvanized coils, to be used in production and storage of hot tap water. 1980's saw the Company, always aware of the continue technological evolution, directing its lines towards the production of a wide range of plate heat exchangers, products succesfully distributed in Italy and many foreign countries. In 1990, thanks to the great experience gained, **Pacetti** started addressing its efforts on projects involved in the "conditioning" field, until the realisation of hydronical kits named POLARIS. In 2000 the company is awarded the quality certification UNI EN ISO 9001:2000 for the reliability of production, technical, commercial and distribution processes. In 2002 "PED" (CE) certificate relevant to plate heat exchangers was obtained. Today's target is to improve the future, by offering new products to the market, with the aim of guarantee even better quality to the customers.*





SCAMBIO TERMICO - HEATING EXCHANGE

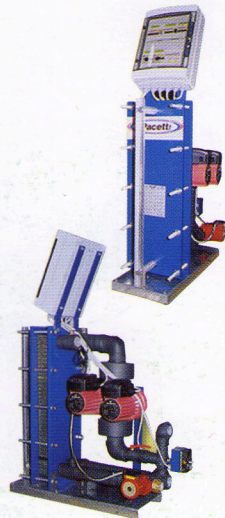


SCAMBIATORI A PIASTRE ISPEZIONABILI

Gli scambiatori di calore a piastre ispezionabili "Pacetti" sono disponibili in molteplici modelli adatti a coprire le più svariate esigenze applicative sia in campo civile che industriale. Sono composti di telaio in acciaio al carbonio verniciato o in acciaio inox, attacchi in acciaio al carbonio o in acciaio inox, che possono essere filettati o flangiati e sono disponibili da 1"1/4 a DN 150, piastre in acciaio inox AISI 304, 316L o al titanio e guarnizioni in EPDM, NBR o VITON, fissate sulle piastre con sistema ad incastro.

MODULAR PLATE HEAT EXCHANGERS

"Pacetti's" plate heat exchangers are available in several models suitable to many application requirements from civil to industrial fields. Composed of frame made of painted carbon steel or stainless steel, connections made of carbon steel or stainless steel which can be threaded or flanged from 1"1/4 to DN 150, plates made of stainless steel AISI 304, 316L or titanium and gaskets in EPDM, NBR or VITON, fixed on the plates by "clip-on" system.

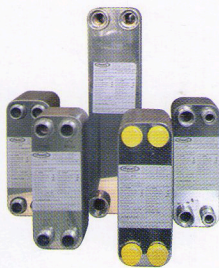


GRUPPI DI SCAMBIO TERMICO "COMPACT"

I gruppi di scambio termico sono unità pre-montate per la produzione di acqua calda sanitaria immediata ed illimitata nel tempo a temperatura costante. Gli ingombri estremamente ridotti e la grande efficienza li rendono prodotti particolarmente vantaggiosi. Consistono per le parti principali in scambiatore di calore a piastre ispezionabile in acciaio inox AISI 316L, valvola motorizzata a 3 vie con regolatore proporzionale ed integrale completo di sonda con eventuale programma per trattamento antilegionella, pompa di circolazione lato primario, quadro elettrico e telaio portante zincato. Disponibili pompa e kit per circuito secondario. Abbinati ad un serbatoio di accumulo permettono la preparazione istantanea di acqua calda sanitaria.

"COMPACT" THERMAL EXCHANGE UNITS

The thermal exchange groups are pre-assembled units for immediate and continue production of hot sanitary water. The reduced dimensions and great efficiency make of "COMPACT" a very advantageous product. The thermal exchange groups are composed of modular plate heat exchanger in stainless steel, 3 ways motorized mixing valve with linear regulator complete of probe, against legionella program on demand, single circulator on primary side, electrical board and galvanized frame. When connected with a storage tank allow to get instantaneous hot sanitary water.



SCAMBIATORI A PIASTRE SALDOBRSATI

Utilizzati in applicazioni civili, industriali e nel campo refrigerazione come evaporatori/condensatori, possono funzionare con vapore, liquidi o gas con pressioni fino a 30 bar e con temperature da -160°C a 200°C max. Sono costituiti da piastre in acciaio inox AISI 316L prive di guarnizioni e saldate insieme per brasatura a rame in forni sottovuoto, bocchelli di ingresso e uscita in acciaio inox AISI 316L filettati o flangiati o a saldare, coibentazione (disponibile a richiesta).

BRAZED PLATE HEAT EXCHANGERS

Used from civil to industrial applications and as evaporator/condenser in refrigeration systems. Media of use can be steam, liquid or gas. They can work with pressure up to 30 bar and temperature from -160°C to +200°C max. Composed of plates in stainless steel without gaskets welded together by brazing process with copper in a vacuum furnace, inlet/outlet connections made of stainless steel available in threaded / flanged types or for soldering, insulation (available upon request).



ACQUA CALDA SANITARIA - WATER HEATING

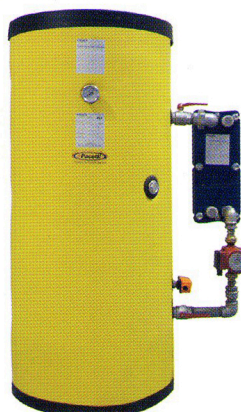


TERMOACCUMULI PER ACQUA CALDA

I termoaccumuli "Pacetti" sono serbatoi di accumulo per acqua calda sanitaria in lamiera di acciaio al carbonio termoflonato o in acciaio inox AISI 316L, realizzati in diverse tipologie con capacità da 200 a 5000 litri. Coibentati con rivestimento esterno in PVC, dotati di attacchi filettati e termometro, possono essere realizzati anche in versioni personalizzate in base alle singole esigenze. I modelli in acciaio al carbonio sono provvisti di anodo sacrificale al magnesio per il contenimento della corrosione eventualmente disponibile nella versione con controllo di usura o alimentato elettricamente al titanio inesauribile. Progettati per accumulare acqua calda sanitaria in tutti i casi dove la produzione da parte dell'impianto termico risulta essere insufficiente a coprire fabbisogni istantanei e continui nel tempo.

HOT WATER STORAGE TANKS

"Pacetti's" hot water storage tanks are made of termoflon-lined carbon steel or stainless steel and are available in several models from 200 to 5000 litres. Provided with PVC insulation, threaded connections and thermometer can be custom-made based on different specifications. Carbon steel versions always include magnesium or titanium anode for wearing check. To be used when hot water production is not enough to satisfy both immediate and constant needs.



PREPARATORI RAPIDI PER ACQUA CALDA SANITARIA

I preparatori rapidi sono composti da un serbatoio di accumulo in acciaio al carbonio termoflonato o in acciaio inox, coibentato e provvisto di attacchi filettati (capacità da 200 a 5000 litri) abbinato ad uno scambiatore a piastre ispezionabile o saldobrasato, circolatore sanitario, termometro, termostato e raccorderia zincata. Sono la soluzione ottimale per la produzione e l'accumulo di acqua calda in tutti i casi in cui siano richieste elevate prestazioni dell'impianto, sia in termini di portata che di rapidità di reintegro. Trovano quindi maggiore impiego negli alberghi, ospedali, residence, camping, ecc.

QUICK WATER HEATERS TANKS

Based on one hot water storage tank in termoflon-lined carbon steel or stainless steel, provided with insulation and threaded connections (capacity from 200 to 5000 litres), equipped with one plate heat exchanger or brazed plate heat exchanger, sanitary pump, thermometer/thermo-switch and hydraulic galvanized connections. To be used when the heating system requires high efficiency, both on flow-rate and rapidity. Hotels, hospitals, residences, and campings are the most suitable application fields.

ACQUA CALDA SANITARIA - WATER HEATING



BOLLITORI CON SCAMBIATORI ESTRAIBILI

Disponibili con capacità da 200 a 5000 litri, sono realizzati in acciaio al carbonio zincato o termoflonato oppure in acciaio inox AISI 316L. Provvisti di uno o più scambiatori estraibili a fascio tubiero in rame o acciaio inox oppure alettati-spiralati in rame, si completano di coibentazione in poliuretano flessibile con rivestimento esterno in PVC, attacchi filettati, termometro, e, nei modelli in acciaio al carbonio, di anodo sacrificale al magnesio per il contenimento della corrosione eventualmente disponibile nella versione con controllo di usura o alimentato elettricamente al titanio inesauribile. Progettati per la produzione di acqua calda sanitaria, si adattano anche, nei modelli zincati o in acciaio inox corredati di scambiatore a fascio tubiero in acciaio inox, al funzionamento con vapore fino a 5 bar.

BOILERS WITH REMOVABLE COILS

Made of galvanized/termoflon-lined carbon steel or AISI 316L stainless steel, these boilers are available from 200 to 5000 litres. Provided with one or more removable exchangers, copper or stainless steel u-tubes or copper fin tubes type, they are equipped with flexible polyurethane insulation, PVC external covering, threaded connections, thermometer and for carbon steel types with magnesium or titanium anode. Engineered for production of hot tap water, the galvanized or stainless steel models with stainless steel u-tubes exchangers can work with steam up to 5 bar.



SCALDABAGNI INDUSTRIALI A GAS

Indicati per la produzione di acqua calda ad uso sanitario in piccole e grandi comunità e nell'industria, rappresentano la soluzione ideale per la produzione di elevate quantità di acqua calda con basso costo di esercizio.

La gamma di scaldabagni "Pacetti" comprende apparecchi a basamento a gas metano o propano, a tiraggio naturale (da 150 a 2000 litri).

WATER HEATERS FOR INDUSTRY POWERED BY GAS

Designed for the production of hot tap water for communities and industry, "Pacetti's" water heaters are the best solution to produce high quantities of hot tap water while keeping operating costs low. The wide range of models comprehend methane or propane gas powered systems from 200 to 1500 litres and natural draught models.



SCALDABAGNI INDUSTRIALI A GAS A TIRAGGIO FORZATO E CAMERA STAGNA

Indicati per la produzione di acqua calda ad uso sanitario in piccole e grandi comunità e nell'industria, rappresentano la soluzione ideale per la produzione di elevate quantità di acqua calda con basso costo di esercizio.

La gamma di scaldabagni "Pacetti" comprende apparecchi a basamento a gas metano o propano, a tiraggio forzato e camera stagna, disponibili da 220 a 800 litri. Disponibile per tutte le capacità la versione con scambiatore alettato spiralato in rame per integrazione solare.

WATER HEATERS FOR INDUSTRY POWERED BY GAS AND SEALED CHAMBER / FORCED DRAUGHT MODELS

Designed for the production of hot tap water for communities and industry, "Pacetti's" water heaters are the best solution to produce high quantities of hot tap water while keeping operating costs low. The wide range of models comprehend methane or propane gas powered systems and sealed chamber / forced draught models, available from 220 to 800 litres. Available for all capacity with copper fin tubes solar integration.





ENERGIA SOLARE - SOLAR ENERGY



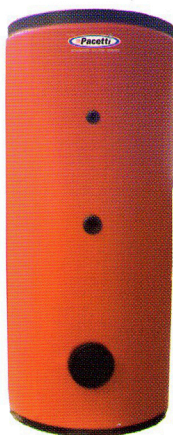
ECOCELLA MULTITHERM ANTILEGIONELLA

Si compone di un serbatoio in lamiera di acciaio al carbonio non trattato internamente e verniciato esternamente, provvisto di attacchi filettati, coibentato in poliuretano flessibile di spessore maggiorato e rivestito esternamente in PVC. Sul serbatoio sono previsti da 1 ad 8 boccaporti con lo stesso numero di scambiatori estraibili alettati-spiralati in rame. E' il sistema che permette di alimentare gli impianti a temperature differenziate sfruttando le diverse fonti energetiche e semplificando la regolazione grazie alla stratificazione dei fluidi a diverse altezze ed alle diverse temperature. L'acqua calda proveniente dalla caldaia viene immagazzinata nel serbatoio e sfruttata come energia termica dallo scambiatore per riscaldare l'acqua sanitaria; in questo modo, non essendoci stagnazione di acqua, non c'è alcun rischio legionella.

ECOCELLA MULTITHERM AGAINST LEGIONELLA

Carbon steel tank external painted provided with threaded connections, 100 mm thick flexible polyurethane insulation and external PVC covered, it is equipped with 2 to 8 holes for the installation of removable of the same number of copper fin tube exchangers. Collecting energy from various sources, this product, by mean of media thermal stratification, is able to feed systems with different temperatures. Hot water coming from the heating system is stocked into the tank and used as thermal energy by the exchanger to heat the water; in this way there is not stagnant water and therefore no legionella risk.

ENERGIA SOLARE - SOLAR ENERGY

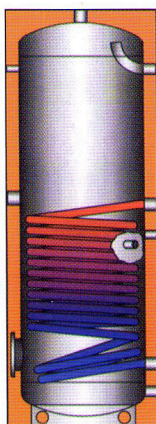


BOLLITORI BM1 - BM2

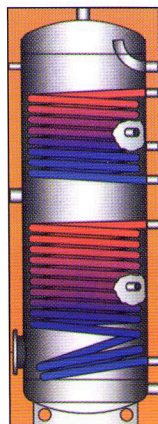
I bollitori BM sono produttori di acqua calda ad alto rendimento. Sono realizzati in lamiera di acciaio al carbonio vetroporcellanato disponibili in diverse capacità da 200 a 2000 litri. Provvisi di attacchi filettati, anodo sacrificale al magnesio per il contenimento della corrosione eventualmente disponibile nella versione con controllo di usura o alimentato elettricamente al titanio inesauribile, coibentazione in poliuretano rigido 50 mm. da 200 a 1000 litri e poliuretano flessibile 100 mm. da 1500 a 2000 litri, rivestito esternamente in PVC con chiusura a cerniera, sono corredati di uno o due scambiatori fissi spiroidali. Pressione massima serbatoio 8 bar. Temperatura massima 95°C.

BM1 - BM2 BOILERS

BM boilers have been designed to produce high quantities of hot tap water. Made of glass-enamelled carbon steel, they are available from 200 to 2000 litres. They are provided with threaded connections and magnesium or titanium anode. Insulated with 50mm thick rigid polyurethane (from 200 to 1000 litres) or with 100mm flexible polyurethane (from 1500 to 2000 litres), externally covered with PVC with zip. A choice of one or two fix spiral exchangers is foreseen. Max working pressure 8 bar. Max working temperature 95°C.



BM1



BM2

ENERGIA SOLARE - SOLAR ENERGY



PUFFER PVR

I puffer modello PVR sono accumuli di acqua calda circuito riscaldamento. Sono realizzati in lamiera di acciaio al carbonio non trattato internamente e verniciato esternamente e sono disponibili in diverse capacità da 300 a 2000 litri. Disponibili a richiesta capacità superiori. Provvisti di attacchi filettati e coibentazione in poliuretano rigido 50 mm. da 300 a 500 litri e poliuretano flessibile 100 mm. da 800 a 2000 litri rivestiti esternamente in PVC con chiusura a cerniera. Possono essere corredati di uno o due scambiatori fissi spirroidali.

Pressione massima serbatoio 3 bar.

Temperatura massima 90°C.

PVR PUFFER

PVR puffers have been designed to stock the hot water from the heating system. They are made of raw carbon steel externally painted and are available from 300 to 2000 litres. Upper capacity on request.

They are provided with threaded connections. Insulated with 50mm thick rigid polyurethane (from 300 to 500 litres) or with 100mm flexible polyurethane (from 800 to 2000 litres), externally covered with PVC with zip.

A choice of one or two fix spiral exchangers is foreseen.

Max working pressure 3 bar

Max working temperature 90°C.



BOLLITORI KOMBI

I bollitori modello KOMBI sono produttori di acqua calda sanitaria idonei ad essere collegati ai pannelli solari. Sono costituiti di un serbatoio non trattato verniciato esternamente contenente acqua di riscaldamento nel quale è immerso un recipiente ad accumulatore per la produzione e stoccaggio dell'acqua calda sanitaria vetrificato internamente. Sono provvisti di uno scambiatore fisso spirroidale, attacchi filettati e coibentazione in poliuretano flessibile 100 mm. con rivestimento esterno in PVC e chiusura a cerniera.

Pressione massima serbatoio circuito sanitario 6 bar.

Pressione massima serbatoio circuito riscaldamento 3 bar.

Temperatura massima 90°C.

KOMBI BOILERS

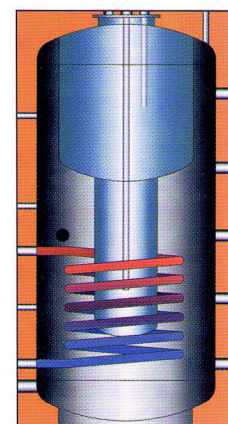
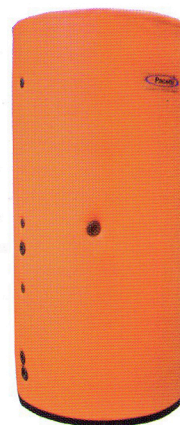
KOMBI boilers have been designed to produce hot drinking tap water and can be connected to solar panels. They consist of a storage tank external painted, contained into a pressure tank suitable for sanitary hot water production.

They are provided with fix exchanger, threaded connections. Insulated with 100mm flexible polyurethane and external covering in PVC with zip.

Sanitary storage tank max working pressure 6 bar

Pressure tank max working pressure 3 bar in hot circuit.

Max working temperature 90°C.



VOLANI - CHILLED



VOLANI TERMICI PER ACQUA REFRIGERATA

I volani termici per acqua refrigerata sono serbatoi in acciaio al carbonio nero o zincato oppure in acciaio inox corredati di attacchi filettati (flangiati a richiesta) e coibentazione in poliuretano rigido o pexl e rivestimento esterno in PVC o in alluminio goffrato. Possono essere previsti setti o paratie. Sono disponibili in molteplici modelli, con capacità da 100 a 5000 litri realizzabili sia in versione verticale che orizzontale, e possono essere realizzati anche a disegno. Trovano impiego negli impianti per il condizionamento dell'aria dove permettono di mantenere costante la temperatura dell'acqua evitando frequenti interventi del compressore.

CHILLED WATER STORAGE TANKS

Chilled water storage tanks are made of carbon steel, galvanized or stainless steel. Provided with threaded (flanged on request) connections and external PVC or aluminium covering, can also foresee internal dividers. The product range is composed of several models with capacity from lt. 100 to lt. 5000, all available both in vertical and horizontal version. Custom productions are also possible. Used in air-conditioning systems, the chilled water storage tanks allow to keep the water temperature constant and to avoid frequent compressor starts.



KIT IDRONICI PER ACQUA REFRIGERATA "POLARIS"

Le unità "POLARIS" sono gruppi assemblati di componenti idraulici ed elettrici per applicazione in impianti di condizionamento e refrigerazione. Composti di serbatoio in acciaio al carbonio (da 75 a lt. 2500), vaso d'espansione, elettropompa (disponibile di varie prevalenze e portate), quadro elettrico, valvola di sicurezza, valvola di sfogo aria, valvole di intercettazione, rubinetto di scarico, filtro acqua, isolamento, valvola a clapet e gruppo di riempimento, sono racchiusi in un armadio realizzato in lamiera d'acciaio zincata e verniciata resistente agli agenti esterni.

CHILLED WATER HYDRONIC KIT "POLARIS"

The chilled water hydronic kit "POLARIS" are assembled units of hydraulic and electrical components for application in air-conditioning and refrigeration systems. Composed of one tank in carbon steel (available from lt. 75 to lt.1500), hydraulic air vessel, electropump (available in different flow-rates and head-pressures), electrical manual button board, security valve, air vent automatic valve, filling unit with pressure gauge, drain unit and insulation. The complete kit is contained in a painted galvanized carbon steel box, proofed against external factors.

