

Our partner **Tecno System** is a company specialized in the production of solutions for the heating and cooling of food fluids, in particular those of the oil industry, and produces integral **plate heat exchangers for food systems** with AISI304 or AISI316 frames, FDA approved gaskets, feet in food-grade versions, adjustable or not and a variety of solutions to speed up cleaning and maintenance.

All plate heat exchangers can be customized with gaskets, inspected and expanded. Built with the LEAN method. Designed, built and tested according to PED standards. Standard models are always available within a few working days.

Application:

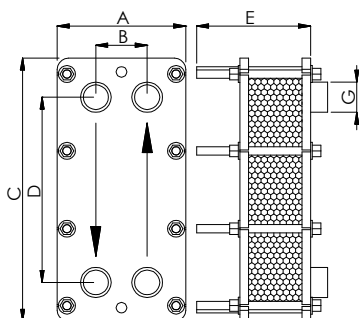
- Food fluids and oils
- Cooling
- Heating
- Usable with steam



APPLICAZIONI	Riscaldamento, raffreddamento, utilizzabile con vapore
PORTATA MAX.	da 15 m ³ /h a 933 m ³ /h (con acqua)
TELAIO	PN10, PN16

MATERIALI	TELAIO	Acciaio Carbonio P355NH (EN 10028/3a) verniciato Acciaio Carbonio ASTM A516 Gr.70 verniciato Acciaio Inox AISI 304L Acciaio Inox AISI 316L	PIASTRE	Acciaio Inox AISI 304 Acciaio Inox AISI 316L Titanio Alloy SMO 254
	GUARNIZIONI	NBR EPDM FKM	TIRANTI	Acciaio zincato ASTM A193 B7 Acciaio Inox ASTM A193 B8 Acciaio Inox ASTM A193 B8M

DIMENSIONS

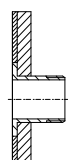


Sono disponibili anche le gambe di supporto

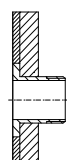
NOMINAL PRESSURE	PN10	PN16
A (mm)	204 - 793	214
B (mm)	86 - 396	
C (mm)	490 - 2145	
D (mm)	381 - 1536	
G (mm)	DN32 (1"1/4) - DN250 (10")	
Sup. unit. (m ²)	0,048 - 0,963	
Vol. Canale (l)	0,102 - 2,4	
Peso piastra (Kg)	0,29 - 4,5	
Spess. Piastra (mm)	0,5 (0,6)	
Peso telaio (Kg)	25 - 1450	31
Tiranti	N°8 - 12+4 / M12 - M30	N°8 M16
E (mm)	116 (max 21 piastre) 191 (max 39 piastre) 291 (max 61 piastre) 700 (max 93 piastre) 950 (max 139 piastre) 1200 (max 185 piastre) 1450 (max 231 piastre) 1700 (max 277 piastre) 1950 (max 325 piastre)	

Nota: alle quantità sopra può essere considerata un'ampliabilità del 20% per ogni lunghezza. **La quantità max di piastre è 389**

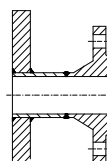
CONNECTION TYPE



Filettato maschio Inox con cartelle (estraibile) G1"1/4 - 2"1/2

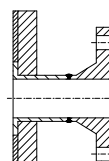


Filettato maschio Polipropilene o PTFE con cartelle (estraibile) G1"1/4 - 2"1/2



Flangiato DN 32 - 65 (tubo e flangia in Acc.C.)

Disponibile anche ANSI



Flangiato DN 32 - 65 (tubo cartellato e flangia Inox)

Disponibile anche ANSI



Predisposto per flangia DN 100 - 250

Disponibile anche ANSI